

あくしゅ



春日井市立味美小学校

1年学年通信 第1号

令和3年4月6日

ご入学 おめでとうございます

校庭の花もきれいに咲き、気持ちのよい春の中、入学式を迎えました。小学生となる期待と喜びで、目を輝かせている1年生。お子様のご入学、心からお祝い申し上げます。



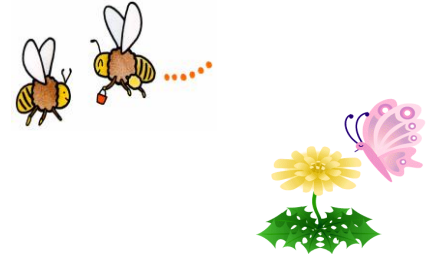
今日から味美小学校の1年生として、新しい生活のスタートです。

これからの学校生活で多くの友達と関わり、元気いっぱい成長して欲しいと思っています。

人とのつながりの温かさ、大切さを感じられる一年にしたいと思い、学年通信のタイトルを「あくしゅ」にしました。子どもたちが笑顔でのびのびと、元気よく学校生活が送れるように、担任一同、精一杯努力して参ります。保護者の皆様のご協力とご支援の程よろしくお願い申し上げます。



	クラスカラー
1組	赤
2組	青
3組	黄
4組	緑
5組	ピンク



4月の行事予定 (くわしい予定は、週ごとにお渡しします。)

4月14日(水)までは解散場所へのお迎えをお願いします。

7日は 11:00~11:10ごろ

8日~14日は11:30~11:40頃学校を出る予定です。

6日(火) 入学式

7日(水) 始業式・着任式 学年下校 11:00~11:10ごろ

(解散場所へのお迎えをよろしくお願いします。)

8日(木) 通学班会 学年下校 (11:30~11:40 14日(水)まで)

(解散場所へのお迎えをよろしくお願いします)

9日(金) 学級写真

15日(木) 1年生給食開始 学年下校 13:30~13:40ごろ (26日(月)まで)
集金引き落とし日

27日(火) 5時間授業開始 学年下校 14:45~14:55ごろ

※ 4月15日に教材費・学年費として、**8000円**を引き落とします。

手数料10円が必要ですので、15日までに8,010円を入金しておいてください。

給食費について

給食費は、春日井市が直接口座振替を行います。引き落とし金額については、毎月の給食献立表をご覧ください。引き落とし日は、翌月の末日になります。なお、学校や学年行事の関係で、金額は、予定額を上限として変わる場合があります。