

春日井市立味美小学校 6年学年通信
5月休校号⑫ R2.5.26

学校再開準備期間中は、教室に入る前の手洗い、友達との距離を保つ、3密を避けるなど新しいことばかりでしたが、新しい生活様式に慣れていこうとする姿が見られました。引き続き学校では、感染症予防対策に努めていきます。

明日から4時間授業・個包装給食の分散登校が始まります。クラスのみんなで集まらないのは残念ですが、どちらのグループも元気に学校に来るのを楽しみにしています。

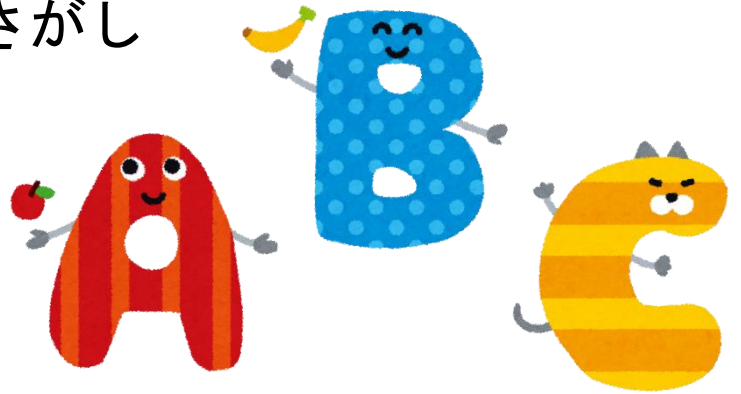
	27日(水)～6月5日(金)の予定
時間割	国語・算数・理科・社会の4教科 ※やる時間帯はクラスによって異なります。
持ち物	<p><授業の持ち物></p> <ul style="list-style-type: none"> ・国語、算数、理科、社会「政治・国際編」の用意 ・5年生の理科・社会の教科書 ・コンパス・分度器・三角定規 <p><基本的な持ち物></p> <p>水筒、マスク、マスク入れ、筆記用具、連絡帳、ハンカチ、本(読みたい人)</p> <p>給食の用意(汚れてもよいタオルもしくはティッシュ(給食の時に、消毒スプレーした机を各自ふくもの)、机の上に敷くふきん)</p> <p>健康観察チェックカード、課題(終わった課題、やりたい課題)</p> <p>※連絡帳を渡す人の紙(27・28日しめ切り)</p> <p>※詳細は、連絡帳に書きます。</p>
給食	個包装給食
下校	通学班下校 13:20～13:30

お知らせ&お願い

- ・必ず毎朝検温をし、健康観察チェックカードに記入して持たせてください。
- ・マスク着用で登校してください。マスクは汚れることがありますので、心配な方は予備を持たせてください。また、給食の時などマスク入れを持たせてください。
- ・手洗いの時間を多くとってありますので、予備のハンカチや水分を吸収しやすいタオル布地のものを用意してください。
- ・水筒は各自机の横にかけて保管しようと思います。ひもつきの水筒があるとかけることができ便利です。(お持ちでない方は別の保管場所を考えていますので新しく買う必要はありません。)
- ・体育の授業は、6月8日(月)以降に始まる予定です。体操服は感染症予防のために毎回清潔なものを着用していただきたいと考えています。洗い替えの体操服がない場合は、体操服の替わりとなるTシャツと短パンを用意していただいても構いません。
- ・休校中の課題は、少しずつ返却していきませんが、一部授業でも使う場合は、後日返却となるものがあります。

【英語】

単語さがし



単語さがし 2 (LEVEL 2) Date / /

●それぞれの単語を見つけて○で囲もう。見つけた数を () に書こう。

③ net (5) 個 mat (4) 個

nat met net mat
rat mut
not nef het maf
mat hat
mot mat net net
net ret met net mat

④ QUEEN (2) 個 BEGIN (1) 個

QUEEN QUEEN
BECIN QVEEN BECIN
DEGIN
BFGIN QUEEN
BEGIM
QUEEM QUFFN

Class Number Name

LEVEL 2 英 5 net (5冊) ③ net (5冊) ④ QUEEN (2冊) BEGIN (1冊)



豆知識

net (意味) ネット、あみ

mat (意味) マット、しき物

QUEEN (意味) クイーン、女王

BEGIN (意味) 始める

単語さがし 1 (LEVEL 1) Date / /

●それぞれの単語を見つけて○で囲もう。見つけた数を () に書こう。

① dog (5) 個 pen (4) 個

bog dog pen pan
bag dag
ben deg ban dog
pen dob
dog dep dog pen
dag pen pan ten dog

② cat (3) 個 egg (4) 個

egp cat mat dat cat
epp cot
egg agg egg cai
cot cet egg
cat egg cgq seg

Class Number Name

LEVEL 2 英 5 net (5冊) ③ net (5冊) ④ QUEEN (2冊) BEGIN (1冊)



豆知識

dog (意味) 犬

pen (意味) ペン

cat (意味) ねこ

egg (意味) たまご

今回の課題は、これまでのまとめになります。
 一つ一つの臓器のはたらきについて確認しましょう。

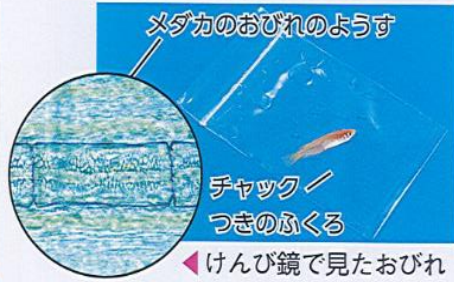
理科ノート P14・P15の答え

深めよう

【メダカの血液の流れ】

● メダカのおびれの血管と血液の流れをけんび鏡で観察しよう。

- ・すばやく観察する。
- ・観察後、すぐに水そうにもどす。



※「深めよう」は、学校で
 実験を行なった時に、
 記入してもらいます。

4 人のからだのつくり

教 P37-48

からだの中の臓器の位置を確かめ、臓器の名前を□に、そのはたらきを.....にかこう。 全て記入例です。参考にしましょう。

呼吸で酸素と二酸化炭素を入れかえる。

肺

教 P43

血液を全身に送り出す。

心臓

教 P44

それぞれの臓器は、
 どんなはたらきを
 しているかな。

教 P39

かんぞう
 肝臓

養分の一部を一時

的にたくわえ、必要

なときに送り出す。

教 P48

しんぞう
 腎臓

血液の中から、

いらなくなった物を

とり除き、にようを

つくる。

食道

胃

胃液を出して、

食べ物を消化する。

小腸

消化された食べ物

の養分を水とともに吸収する。

大腸

水を吸収し、残った

物は、ふんとして体外に出す。

まとめ

人は、肺、胃、心臓などの(臓器)のはたらきで生きている。

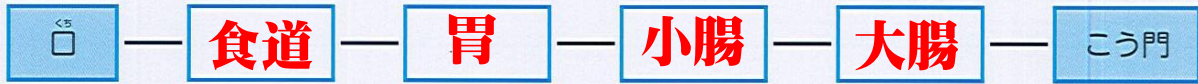
これまでのページをふり返って
まとめることはできましたか。

まとめ

1 人や動物は、呼吸によって何を取り入れ、何を出しているかかこう。

- とり入れる物 (**酸素**)
- はき出して
いる物 (**二酸化炭素**)

2 食べ物の通り道を、□にかこう。

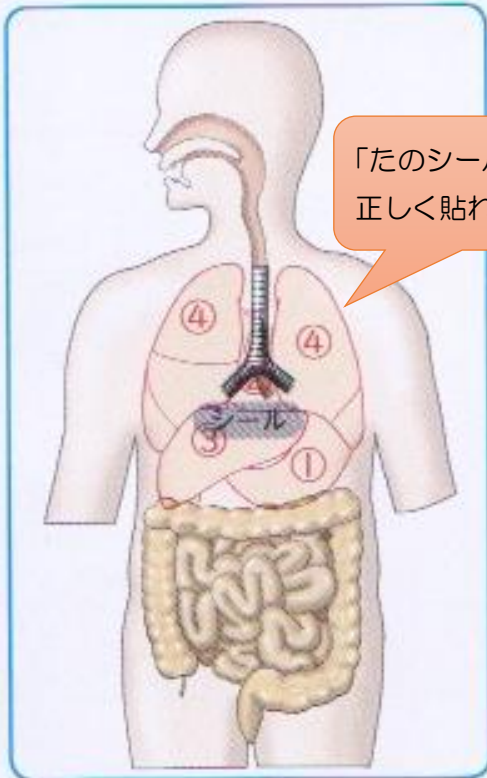


- 養分は、主にどこで吸収されるか。 (**小腸**)

深い学び
3 血液のはたらきをかこう。

(例) 肺からとり入れた酸素や、小腸で吸収された養分を全身に運び、からだの各部分でいらなくなった物や二酸化炭素など入れかえている。

4 人のからだの中の主な臓器についてまとめよう。



• 左の人のからだの絵に主な臓器の位置を調べて **たのシール** をはろう。

シールは①②③④の順にはっていこう。



• 次のはたらきをするのは、**肝臓**・**腎臓**のどちらか。

① 血液中の養分を一時的にたくわえる。

(**肝臓**)

② 血液中のいらなくなった物を取り除く。

(**腎臓**)



ちょっとひとこと

もっと知りたいと思ったことや、学習したことが実生活でどのようなことにかかされているかなどをかこう。

もう一つの課題である「人体模型の作成」は済んでいますか。
人体模型でからだのつくりを確かめるといいですよ。

