

輝き輝け!

～小さなことにも感謝して、ハッピーをつかめ～

春日井市立味美小学校 6年学年通信
5月休校号⑪ R2.5.22

6年生のみなさんへ

分散登校が始まりました。久しぶりの学校で緊張したと思います。来週も元気なみなさんに会えるのを楽しみにしています。引き続き学校では、換気や消毒など感染予防対策をしっかりと、みんなが元気に過ごせるように努めていきますので、来週も安心して学校に来てください。

25・26日の持ち物

水筒、マスク、筆記用具、連絡帳、ハンカチ（タオルなど手をふくもの）、

健康観察チェックカード、課題（終わった課題、進めたい課題）、本（学校で読みたい人）

※食物アレルギー調査票、ナップザック注文袋を集めますので、登校時に持ってきてください。

<お知らせ&お願い>

☆21・22日で保健関係の書類を配布しました。

保健関係の書類（4点）

①児童個票

②緊急連絡カード

③㊟保健調査

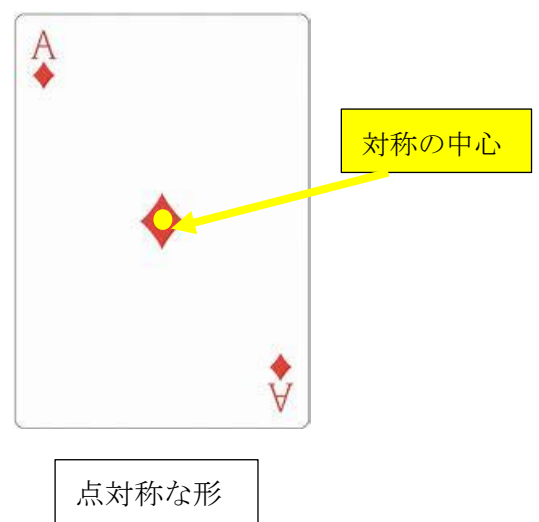
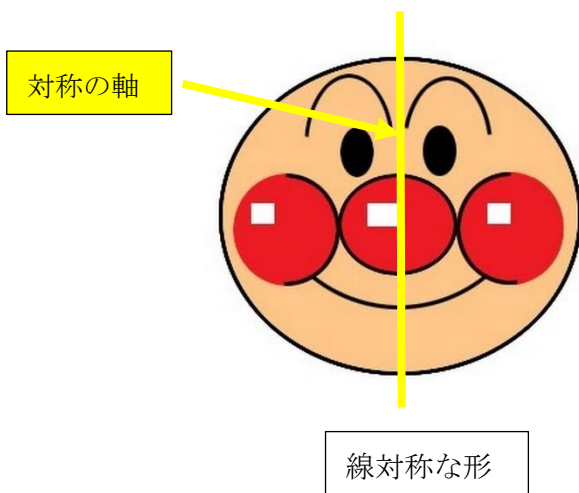
④結核検診問診票

6月1日（月）までにお配りした封筒に入れて持ってきてください。

- ・必ず毎朝検温をし、健康観察チェックカードに記入して持たせてください。
- ・マスク着用で登校してください。マスクは汚れることがありますので、心配な方は予備を持たせてください。
- ・ハンカチは手洗いの時間を多くとってありますので、予備のハンカチや水分を吸収しやすいタオル布地のものを用意してくださると安心です。
- ・水筒は机の横にかけて保管しようと思います。ひもつきの水筒があるとかけることができ便利です。（お持ちでない方は別の保管場所を考えていますので新しく買う必要はありません。）



通信の答えです。みなさんもぜひ身のまわりから線対称・点对称な形を見つけてみてください。



今週中に終わるといい課題をのせました。参考にしてください。無理のないように、自分なりに一生懸命取り組んでみてください。

教科	内容	気をつけること
国漢字ノート	P 2 8～3 5 まで	<ul style="list-style-type: none"> ・漢字ドリル 20～24 を見ながらやりましょう。 ・ノートの表紙の裏の「ノートの使い方」やHPの味美っこつうしん(4/21号や4/24号)を見ながらやりましょう。 ・ふりがなを忘れずに、ていねいに書きましょう。
国漢字ドリル	19 (書き込み)	<ul style="list-style-type: none"> ・答え合わせもしましょう。 ・間違えた漢字は3回直しましょう。
国「春のいぶき」 プリント1枚	教科書P38、39	<ul style="list-style-type: none"> ・プリントをよく読みましょう。 ・春に関する言葉を入れて、俳句を作りましょう。
国音読	「帰り道」「笑うから楽しい」「時計の時間と心の時間」の中からどれでも	<ul style="list-style-type: none"> ・音読できそうな日を決めて、取り組みましょう。 ・1回の読む量は、お家の人と相談して決めましょう。 (ページで区切る、段落で分ける、お話全てなど)
算教科書 ワークシート	教科書 P18～P25 ワークシート	学年通信最後にのせてある「算数 授業動画での勉強の仕方」を読んでやりましょう。
算計算ドリル	6・7・8・9	<ul style="list-style-type: none"> ・分からない問題は教科書をもう一度見直したり動画を見直したりしましょう。 ・答え合わせと直しもしましょう。 ・8は配布したプリントにやりましょう。 (先生が丸つけをします。)
社ワークシート2 枚	わたしたちの生活と政治③④	<ul style="list-style-type: none"> ・教科書を見ながらやりましょう。 ・資料集、ニュースなども見ましょう。 ・興味をもったことや疑問に思ったことについて、本やインターネット等でさらに詳しく調べてみたり、自主学習ノートにまとめたりしてもいいです。
理理科ノート 理科プリント1枚	<ul style="list-style-type: none"> ・ノート P12・13「血液のはたらき」 ・6年理科プリント No.2 	<ul style="list-style-type: none"> ・教科書 P44～P48 までをよく読みましょう。 ・プリントは答え合わせもしましょう。
音音楽ワーク	P2～P5 ※味美小学校ホームページにある配布文書「音楽のおくりもの」(音楽だより)も参考にしてください。	<ul style="list-style-type: none"> ・P2 答えを写しましょう。 ・P3の下「ふりかえろう」(教科書 P77 左ページを見てやりましょう。) ・P4②と P5③の①(以前配布した音符のプリントを見てやりましょう。)
英プリント 裏表2枚	アルファベットプリント (大文字・小文字)	・名前はできるだけアルファベット(ローマ字)で書きましょう。ただし、自信がなければ日本語を横に書いてもいいです。
★自主学習ノート	余裕がある人は取り組みましょう。	



社会科の考える力を楽しく身につけよう！

先生が見つけた下の表を使って、社会科の考える力を身につけよう。ぜひお家の人とも相談しながら、楽しく考えてみましょう。

問題 下の表はコロナウイルスの広がりによって、去年よりもよく売れたものが分かる表です。ア～オにあてはまる商品の名前を、選んで答えましょう。また、なぜそれが今までよりもよく売れたのか考えてみましょう。

消費財の販売金額（前年比）上位30品目

順位	カテゴリー	分類	4月第3週 (%)	4月第2週 (%)	4月第1週 (%)
1	ア	医薬品	359.1	432.5	419.3
2	エッセンス類	食品	251.9	213.5	173.0
3	プレミックス	食品	245.5	222.0	180.1
4	ビデオテープ	雑貨	233.1	13.6	84.2
5	殺菌消毒剤	医薬品	228.3	214.1	225.2
6	イ	食品	210.8	195.4	176.0
7	ホイップクリーム	食品	205.6	183.8	151.7
8	ウ	雑貨	204.6	227.0	199.0
9	家庭用手袋	雑貨	202.3	210.2	187.3
10	住居用クリーナー	雑貨	195.3	206.6	180.6
11	鍋補完材	食品	189.0	91.4	126.5
12	ぬれティッシュ	雑貨	186.5	211.9	210.7
13	エ	雑貨	183.7	255.4	329.3
14	シロップ類	食品	176.3	171.5	152.6
15	スパゲティ	食品	173.0	210.2	199.1
16	パスタソース	食品	166.4	198.7	192.1
17	芳香・消臭剤	雑貨	164.8	199.8	182.5
18	冷凍水産	食品	161.9	158.0	158.9
19	オ	雑貨	161.2	131.2	131.6
20	バター	食品	158.9	159.3	144.2
21	袋インスタント麺	食品	158.7	176.6	175.7
22	マカロニ類	食品	156.9	168.7	161.8
23	台所用洗剤	雑貨	156.7	142.7	139.7
24	ペーパータオル	雑貨	155.8	172.8	159.8
25	スピリッツ・リキュール	アルコール	155.6	143.1	132.0
26	蜂蜜	食品	154.1	160.2	140.2
27	調理用スープ	食品	152.2	144.4	137.7
28	清浄綿	雑貨	151.0	202.3	190.0
29	シチュー	食品	148.9	123.1	133.1
30	ゴマ油	食品	146.7	146.1	147.0

(注) 対象は食品、飲料、アルコール、雑貨、化粧品、医薬品
(出所) インターナショナル

東洋経済オンラインより

ヒント コロナウイルスから身を守るために、みんなはどうしたかな？また、GWなどは外出をひかえて、お家で過ごすことが多かったよね！
このようにニュースや資料などを見て、なぜこのような結果なのかなと考えることは社会科ではとても大切。
これからもニュースを見たり、本を読んだりして、気になる事などはどんどん調べて、考えてみましょう！

ア

- うがい薬
- 目薬
- 胃薬
(おなかの薬)

イ

- 塩
- 小麦粉
- しょうゆ

ウ

- 石けん
- ティッシュ
- 歯ブラシ

エ

- 体重計
- 時計
- 体温計

オ

- ぼうし
- マスク
- メガネ

今回の理科ノートの課題は、記述が多く、自分の言葉でまとめなければいけませんでしたね。どのように書いたらいいのか迷った人も、最後まであきらめずにやり遂げたことが素晴らしいです。

3 血液のはたらき 教P44

理科ノート P12・P13の答え



血液は、からだの中をどのように流れ、酸素や養分を運んでいるのだろうか。

説明しよう!

★次の理科用語を説明しよう。 記入例です。参考にしましょう。

教P47 **拍動** **心臓の規則正しく縮んだりゆるんだりする動き。**

教P44 **脈拍** **血液を送り出すときの心臓の動きが、血管を伝わったもの。**

自分のからだで脈拍を調べよう。首筋や手首、あし首で感じられるだろうか。

調査1 45ページ 全身の血液の通り道を、資料や教科書の図などで調べよう。

下の「全身の血管」の図で、血液が全身をどのように流れるか、心臓から順にたどろう。また、赤色の血管、青色の血管の血液に多くふくまれている気体を()に、□にはからだの部分の名前をかこう。

- 赤色の血管 (**酸素**) が多い血液
- 青色の血管 (**二酸化炭素**) が多い血液

次の臓器のはたらきをかこう。

肺のはたらき 教P43

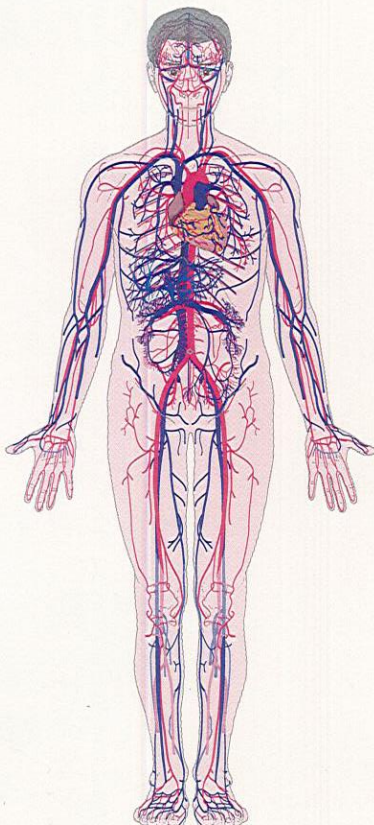
酸素をとり入れ、

二酸化炭素を出す。

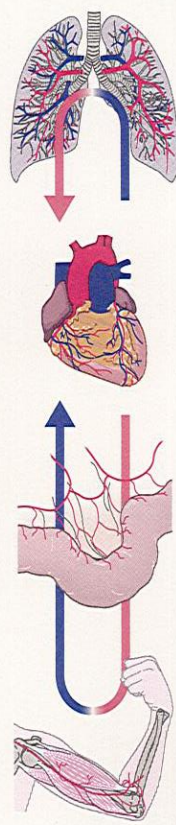
心臓のはたらき 教P44

血液を全身に送り出す。

全身の血管



血液の流れ



肺

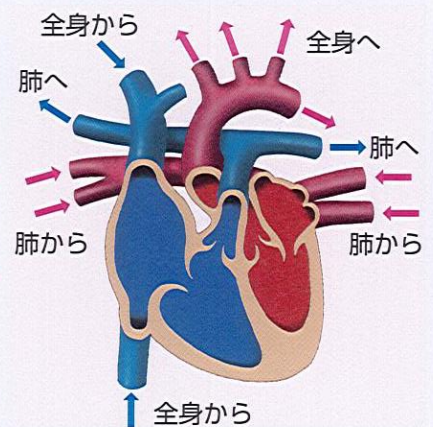
心臓

全身

心臓は、ポンプのようなはたらきをしているね。



心臓の内部のつくり



教P45の図を見ると、
血液の流れがわかるよ。

調査の
まとめ

血液の流れや血液のはたらきについてまとめよう。

全身の血液の流れ

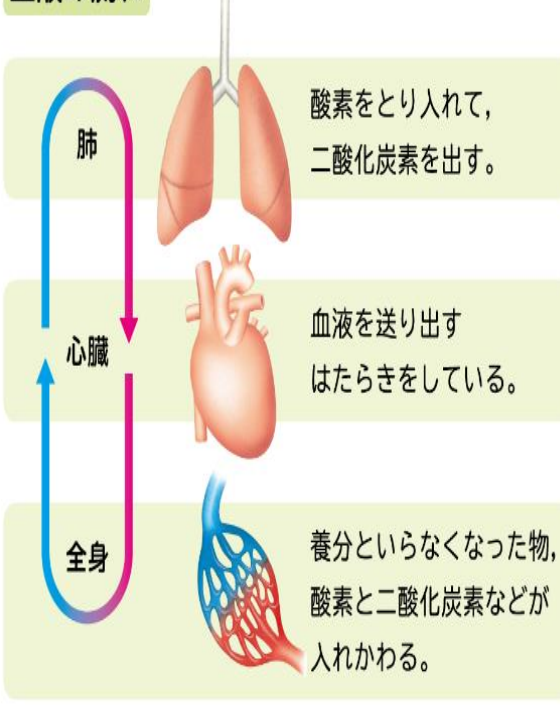
血液は、心臓から送り出され、血管を
通って全身に運ばれて心臓にもどり、
肺に送られてから再び心臓にもどる。

血液のはたらき

血液は、酸素や養分を全身に運び、からだの
各部分から二酸化炭素やいらなくなった物を
運び出すはたらきをしている。

教P46の図やまとめを参考に
にしてまとめるといいね。

血液の流れ



血管は、からだの中で
どのようになっている
かな。

からだのすみすみまで張り
めぐらされている。

深めよう

拍動数は、学校で「ちようしんき聴診器」を
使って調べます。

【脈拍と拍動】



- 手首やあし首、首筋などの血管がわかるところを
さわって脈拍数と心臓の拍動数を15秒間調べよう。

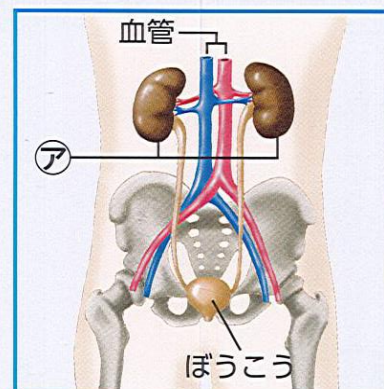
15秒間の脈拍数	回
15秒間の心臓の拍動数	回

からだの中のいらなくなった物は、血液でどこに運ばれ、どのよう
にからだの外に出されるのか調べてまとめよう。 教P47・48

- 図の㉗の部分の名前と、そのはたらきをかこう。
 - はたらき

㉗の名前 (**じんぞう 腎臓**)

血液の中からいらなくなった
物を取り除き、**にょうをつくる。**



答え合わせはできましたか。

P13の書き込みがむずかしかったですね。よく頑張りました！

